



- Nya Craft W17
Motorpaket med
smarta detaljer sid 5

- Vi hittade
världsledande
produkter i Vindeln sid 7

Gruppen gör oss ännu starkare

Det finns gott om utmaningar när man verkar inom skogsnäringen på den globala marknaden. Konkurrensen är stenhård och kunderna förväntar sig hög kvalitet, leveranssäkerhet och rätt pris. Därför känns det bra att samverka mellan företagen inom Cranab Group börjar hitta sina former. Den här företagsgruppen finns med i skogsbrukets hela kedja, med produkter från plantering till den slutliga hanteringen. Gruppen består av Bracke Forest (markberedning och plantering), Vimek (gallring) och Cranab (slutavverkning), dessutom Slagkraft med röjningsmaskinerna efter vägarna som är förutsättningen för all logistik i skogen.

Tack vare våra olika produktområden och erfarenheter kan vi spänna över hela bredden i skogen. Inom Cranab Group finns ett flertal intressanta utvecklingsplaner och vi ser detta långsiktigt. Det kommer att krävas mycket arbete och en del anpassning beroende på respektive företags marknad. Det handlar både om produktutveckling och utveckling av gemensamma marknadskanaler. Målet är förstås att vara lyhörd för kunderna och fortsätta ta fram smarta, driftsäkra produkter med hög kvalitet.

Ständiga förbättringar

Sedan några år arbetar Cranab Slagkraft enligt produktionsmetoden Lean Production, ett välkänt begrepp bland världens tillverkningsindustrier. Det är en metodik för att minimera förluster och effektivisera hela kedjan från tillverkning till eftermarknad. Hos oss har det gett bra resultat och Lean-arbetet fortskrider med investeringar i både nya maskiner och personalutbildningar. Ett viktigt begrepp är "ständiga förbättringar" – ett absolut måste för att hänga med i utvecklingen. Ett teknikföretag kan aldrig stå stilla. Det finns alltid nytt att lära.

Där blir samarbetet med nya delägaren Fassi intressant. De har lång erfarenhet av liknande tillverkning för andra branscher än skogen och där finns säkert lärdomar att göra. Vi har nytta av



varandras olika erfarenheter och planen är att hjälpa varandra med idéer, produktutveckling och marknadskontakter.

Kundnyttan i centrum

På tal om produktutveckling är det med stolthet vi presenterar Slagkrafts nya stora motorpaket Craft W17. Det är ett gott exempel på att samverka leder till nytänk. Vår konstruktionsavdelning började med att samla synpunkter och idéer från kunder, servicepersonal, produktionsfolk och externa designers. Resultatet är en driftsäker och användarvänlig produkt på en ny nivå som är genomtänkt i varje detalj.

Vårt mål är att kundnyttan ska stå i centrum. Vi ställer alltid frågan: Är det här bra för kunden? Det hoppas jag att du som kund märker både på våra produkter och i vårt bemötande.

VÄL MÖTT I SKOGEN OCH I ANDRA SAMMANHANG UNDER ÅRET!

Fredrik Jonsson
VD för Cranab



Cranab **Slagkraft**

Adress: Cranab AB 922 82 VINDELN

Tel: 0933-135 00

Fax: 0933-617 36

E-mail: info@cranab.se • www.cranab.se

Ansvarig utgivare..... Fredrik Jonsson
Projektledare..... Peter Strömdahl
Formgivare..... Ingela Koponen
Annonser..... Nina Rinaldo
Journalist..... Karin Larsson
Foto..... Lennart Jönsson
Tryck..... Lenanders

MEDIA PARTNER

MediaPartner AB, Box 86
598 22 VIMMERBY
Tel: 0492-196 70
Internet: www.mediapartner.nu

Nya Craft W17

Motorpaket med smarta detaljer

– Nya miljökrav blev startskottet för utvecklingen av det stora motorpaketet Craft W17. Vi beslöt att göra en grundlig genomgång av hela produkten och nu står vi här med en ny kraftfull skapelse, där användarvänlighet och smarta detaljer hjälper föraren, säger Håkan Bergh marknadschef för Slagkraft produkter.



Craft W17 används på hjullastare med kranar som har en räckvidd upp till 8,5 meter. Slagkraft skräddarsyr hela maskinlösningen med motorpaket, kran och olika typer av slagor som kunden behöver för sina röjningsuppdrag.

Hög driftsäkerhet

– Driftsäkerhet är A och O. Vi vet att våra kunder har många tuffa uppdrag under en relativt kort säsong. Maskinen går i många timmar, ibland dygnet runt, och då gäller det att grejerna är robusta och håller måttet, säger Håkan.

Redan 2011 drog utvecklingsarbetet igång. Strängare avgaskrav innebar att motorlösningen behövde ses över och samtidigt fanns det ett antal idéer som Cranab Slagkraft ville förverkliga i samband med framtagandet av ersättaren till

Craft 601, resultatet blev det nya motorpaketet Craft W17. Stor vikt har lagts på servicevänlighet och hög kvalitet i valet av ingående komponenter – allt för att säkerställa högsta möjliga driftsäkerhet.

– Konstruktörerna tog ett helhetsgrepp, med motorernas kapacitet i fokus. Den måste vara väl beprövad och ha hög tillförlitlighet. Genom åren har vi samlat på oss mycket erfarenhet, bland annat via våra kunder och servicetekniker, kort sagt är W17 resultatet av många års praktiska lärdomar i kombination med modern teknologi.

Enklare service

Allt från motor till förarmiljö har moderniserats. Några av de större nyheterna är den miljöanpassade Caterpillar-motorn på 129 kW (175 hk) med elektronisk motorstyrning, större bränsle-

tank (200 liter), rostfri hydrauloljetank för att säkerställa hög renlighet vilket ger högre driftsäkerhet och längre livslängd på hydraulkomponenterna, mer riktad arbetsbelysning, ny joystick för styrning och ny stor display för motorövervakning samt touch screen-funktioner för de olika inställningsmöjligheterna. Till det kommer en mängd andra detaljer, exempelvis fler luckor som förenklar åtkomst vid serviceåtgärder.

– Vi kommer alltid ut till kunden vid leverans och hjälper till med installation, handhavande och säkerhetsgenomgång. Nära kontakt med kunderna är bra både för oss och dem, säger Håkan Bergh.



Cranab växer i Japan

I närmare 30 år har Cranab funnits på den japanska marknaden. Beroende på skogsbranschens konjunktur varierar förstas volymerna, men den senaste tiden pekar det uppåt.

– Det är främst de mindre kranmodellerna som säljer bra i Japan. Våra kranar passar de japanskbyggda skogsmaskinerna som jobbar i den bergiga skogsmiljön med smala vägar som slingrar sig runt bergssidorna, berättar marknadschefen Micael Olsson.

Mindre maskiner

Just det bergiga landskapet gör att japanskt och svenskt skogsbruk skiljer sig åt markant.

– I Europa är det ovanligt att vårt mindre kranprogram används av större professionella skogsföretag, men i Japan måste man arbeta med betydligt mindre maskiner för att ta sig fram. Vi har också gjort en del anpassningar, bland annat till de specifika japanska säkerhetskraven, och jag tror att vår flexibilitet är en av anledningarna till att Cranab är ett uppskattat alternativ, säger Micael.

Det som är gemensamt för både

svenska och Japanska entreprenörer är kravet på funktion och lång livslängd och där kvalar Cranabs produkter helt klart in båda hos svenskar och japaner.

Många år i branschen

Det är Shingu Shoko som via sitt landsomfattande återförsäljarnät representerar Cranab i Japan. Shingu Shoko är ett välkänt skogsbranschföretag etablerat redan 1924. Eftersom Cranab funnits så länge på den japanska marknaden, är det alltid ett efterfrågat alternativ när konjunkturerna är goda för skogsnäringsringen.






– I Japan uppskattas tradition och långa relationer, så efter 30 år med Shingu Shoko har vi visat att Cranab verkligen menar allvar. Vi hoppas naturligtvis att vi får fortsätta och utvecklas i Japan med Shingu Shokos hjälp. Det är och förblir en intressant marknad som vi tror kommer att utvecklas åt rätt håll, säger Micael.



Produkter Cranab Slagkraft

Grip CR	GripCR X	Grip HD	Grip CE	Grip C	GSK
					
CR200 CR250 CR280 CR360 CR400	CR280x CR360x CR400x	CR360HD CR360HDX CR400HD	CE250 CE270K3 CE280 CE360	CI160	GSK CE250-CE360 GSK CR250-CR400 GSK CR360HD-CR400HD

Skotarkranar mindre Skotarkranar mellan Skotarkranar stor Skördarkranar

				
FC45 ET 6,1m FC45 DT 8,0m FC53 ET 6,5m FC53 DT 8,5m	FC6 ET 7,2m FC6 DT 9,2m FC6 DT 10m EC7 ET 7,2m EC7 DT 9,2m EC7 DT 10m FC8 ET 7,2m FC8 DT 9,2m FC8 DT 10m	EC8 ET 7,2m EC8 DT 9,2m EC8 DT 10m FC10 ET 8m FC10 ET 8,5m FC10 DT 10m FC12 ET 8m FC12 ET 8,5m FC12 DT 10m	FC16 ET 8,5m FC16 DT 10m	HC155 ET 10,1m HC155 DT 11,1m HC185 ET 10,1m HC185 DT 11,1m

Slaga SH	Slaga TW	V Slaga	Kranar Slagkraft	Motorpaket Craft
				
SH125-60 SH150-80 SH170-90 SH190-110 SH210-125	SH110-40-TW-90° SH150-60-TW SH150-60-TW 90° SH150-80-TW SH150-80-TW 90°	V130 V160 V190	SC40 5,3m SC45 6,3m SC70 7,3m SC85 8,3m SC12 10,1m SC160 11,1m	401 126hk W17 175hk 602 175hk 603 175hk

Vi erbjuder även styrsystem från Danfoss och Parker med displayer, spakar och ventiler.

SHARQ P300 HD

Hållbart 16 mm, perfekt vid grushyvlning.

SHARQ EDGES



NEXT GEN.
NEW STEEL - HARDER THAN EVER

PLOGSKÄR SHARQ



SANDVIK HYVELSTIFT



SANDVIK

BAS/SPARSKÄR



Bruxite
WEAR EDGES & BARS

www.olofsfors.se/stal
Tel: 0930-311 40
E-mail: order@olofsfors.se

olofsfors/stal

www.olofsfors.se

ECO-TRACKS™

www.eco-tracks.com

EVO™

Bandet som har allround-egenskaper och är skonsamt mot marken. EVO har ett suveränt grepp och däckskydd samt en tvärjärnsutförning som ger det mycket goda rensningsegenskaper.





Make your own way

www.olofsfors.se

Varm sommar gav bra svar



Sommaren 2014 var en av de varmaste i mannaminne. Perfekt för testkörning av motorpaketet Craft W17 i verkliga förhållanden!

– Där fick vi många bra svar och framför allt ett kvitto att W17 håller jämn temperatur, trots hög värme och tuffa arbetsförhållanden. Det betyder att tätningar och slangar håller längre, säger konstruktören Tomasz Kut på Cranab Slagkraft i Vindeln.

Hög värme i Arjeplog

Hela sommaren testkördes Craft W17 av en entreprenör som hade uppdrag på vägnätet runt Arjeplog i Norrbotten. Värmen i det lappländska landskapet slog rekord både i juli och augusti.

– Jättebra för oss, för hur mycket utvecklingsarbete och tester man än gör här på fabriken vill man ha ett svar på hur det fungerar ute i verkligheten. Och det gick väldigt bra. I det här arbetet har jag jobbat ihop med många människor och samlat synpunkter, allt ifrån folket på vår monterings och

serviceavdelning till kunder och olika leverantörer. Även Design Västerbotten och Designhögskolan i Umeå har medverkat. Det är ett teamwork att bygga en sån här komplex produkt, säger Tomasz.

Många nya detaljer

Förutom ny motor och modern användarvänlig design, har ett hundratal komponenter bytts ut jämfört med tidigare modeller. Man har också reducerat material och vikt.

– W17 är enklare att serva. Oljekylaren är lätt att rengöra, kablage och kylfläktar sitter väl skyddade. En annan viktig sak som jag tror förarna kommer att uppskatta är den elektriska styrningen av motorn. Det ger en effektivare synkronisering och innebär att motorn svarar snabbare när det går tungt och den måste dra på.



Fassi – ny delägare ”Vi hittade världsledande kvalitetsprodukter i Vindeln”

Sedan drygt ett år tillbaka har Cranab en ny stark delägare: Fassi, som är en av världens största producenter av lastbils-kranar, aktivt i mer än 50 länder med cirka 60 kranmodeller.



Giovanni Fassi, vd för Fassi Group.

Italien ca fem mil nordöst om Milano. En jätte på världsmarknaden är alltså delägare i ett jämförelsevis mindre företag i norra Sverige.

Varför..?

– Det är ingen slump. Vår ambition har varit att bredda oss och bli starka även i skogssektorn. Vi har gjort mycket noggrann research och kunde säkert ha hittat en partner på närmare håll, men på Cranab i Vindeln fann vi världsledande produkter för skogsbruk plus en kunskap och erfarenhet som vi letat efter, säger Giovanni Fassi, vd för Fassi Group.

Hur länge har ni letat?

– Omkring två år. Skogen är en mycket speciell marknad, med en tuff miljö för produkterna som kräver gedigen know-how. Sverige är välkänt som ett skogsland med kvalitetsmedvetna industrier. Ganska snart insåg vi att Cranab har de bästa produkterna jämfört med andra aktörer i världen. Vi siktar på högsta kvalitet, inget annat.

Även om ni är cirka fem gånger större, finns vissa likheter mellan företagen.

– Ja, produkterna förstås och att företagen i grunden är familjeägda. Vi har en liknande tradition av öppenhet och snabba beslutsvägar. Dessutom tänker vi båda modernt, miljömedvetet och långsiktigt. Vi passar bra ihop och har ett mycket gott samarbetsklimat.

Vad är målet med samarbetet?

– Att utveckla och ta fram nya produkter för både Europa och övriga världen. Lära av varandras produktion. Våra olika kontaktytor på marknaden kan ge draghjälp åt båda företagen. Fassi är verksamt i drygt 50 länder, så jag tror vi kan öppna en del nya dörrar för Cranab.

Fassi har elva fabriker i Italien och tillverkar även specialkranar för sjöfart/hamnar, tåg/järnväg samt kranar för militärt försvar. Huvudkontoret ligger utanför Bergamo i norra

Högre kapacitet med nya roboten

Under ett antal år har Cranab arbetat med ”Produktionslyftet” för att effektivisera både leveransprecision, kvalitet och kostnadseffektivitet. Den nya svetslinjen för gripare är en del av det arbetet.



Cranab har ett brett program av gripare anpassade för skogs- och grävmaskiner. Det är allt från mindre enstocksgripare och olika storlekar av träbränslegripare till de mer avancerade rundvirkesgriparna. Svetsningen sker på Cranab 2-fabriken i Vindeln. Nyligen driftsattes en robotiserad svetslinje, Grip-line, som effektiviserar produktionen och ger högre leveranssäkerhet.

Människa och robot

– Inget företag ligger med stora lager idag. Det handlar om att ha en effektiv och säker produktionslinje som snabbt kan anpassas efter marknadens behov. Vår nya linje är en bra kombination av mänsklig hantverkskicklighet, robotens jämna svetsprocess och personlig kvalitetskontroll, säger vice vd och produktionschefen Jesper Grahn.

Svetsaren Elin Palmgren håller med:

– Nu får vi en bättre kvalitet. Vi förbereder med manuell häfts svetsning och sedan gör roboten färdigsvetsningen. För oss har det också blivit en renare och mindre tung arbetsmiljö, säger Elin och visar hur man ställer in den förprogrammerade roboten beroende på vilken typ av gripare som produceras för tillfället.

För alla modeller

I den nya Grip-line är förstås det breda CR-programmet av rundvirkesgripare vanligast förekommande, men alla typer av gripare svetsas i Cranab 2-fabriken nya effektivare svetslinje.

– I kontrollen och efterbearbetningen ser man att robotsvetsningen ger ett mycket jämnare resultat. Det innebär mindre finjustering och en snabbare hantering för oss, säger Elin.

NIGATA
Alternativet vid tuff bearbetning
ahlsell maskin
www.ahlsellmaskin.se

bushido
MACHINE
www.bushidomachine.se

GUNNEBO
LIFTING

Gunnebo Lifting
Strength through innovation since 1764

Lean Production lyfter Cranab



**Originalt.
Och framtiden.**



Nu tar vi nästa steg. Från och med nu står Rototilt både för världens ledande tiltrotator och företaget bakom. Namnbytet är också starten på en framtidsatsning på spännande innovationer och tydliga mervärden. Redan idag är Rototilt ensam om att kunna erbjuda en modulär tiltrotatorlösning som gör att du som entreprenör kan skräddarsy din Rototilt efter just dina behov. Och det är bara början. Nu ökar vi farten...

rototilt.com



Lean Production är ett känt begrepp inom världens moderna tillverkningsindustrier. Det är ett välbeprövat sätt att systematisera och effektivisera alla processer i ett företag. Cranab Slagkraft arbetar enligt den här metoden sedan ett par år tillbaka.

– Vi fick stora positiva effekter på ganska kort tid, säger Marcus Näslund, Lean-koordinator på Cranab och den som tillsammans med Magnus Lindström arbetar med att anpassa Lean-modellen lokalt.

– Det är viktigt att inte trycka in ett färdigt system utifrån, utan att man lär av de goda erfarenheterna och anpassar dem till sin egen verksamhet.

Scania, Volvo med flera Lean Production utvecklades ursprungligen hos biltillverkaren Toyota i Japan. Grundtanken är att skapa ett effektivt flöde genom att alla inblandade är så välinformerade som möjligt. På så sätt sparar man tid och resurser, plus att alla medarbetare får ett ansvar och engagemang. Välkända företag som Scania, Volvo och en mängd andra företag har arbetat så här i många år och de positiva effekterna är

väldokumenterade. Det brukar synas i nyckeltal som bland annat minskad lagertid, minskat materialsvinn, minskad sjukfrånvaro och ökat engagemang. Paradoxalt nog är en av metoderna att ha många möten, en företeelse som inte alltid har en positiv klang...

– Men poängen är att det är korta, dagliga och effektiva möten på 10-15 minuter i alla led, för att snabbt stämma av och skicka vidare till den eller dom som har ansvar för att kunna vidta en åtgärd, kanske köpa in något eller se till att avdelningar pratar ihop sig om en förändring. Det kallas ständiga förbättringar, förklarar Marcus.

Pulsmöten

– Vi har dagliga så kallade pulsmöten i varje produktionsgrupp klockan 7.30, en stund senare möts produktionsledarna i respektive grupp och sedan möts arbetsledarna och

driftledning 8.50. På så sätt blir det inga ”surdegar”, utan tidigt på dagen har alla samma information och man kan fatta beslut snabbare. Ett bra exempel är att leveranssäkerheten mellan vissa avdelningar på kort tid steg från halvdåliga siffror till att stadigt ligga mellan 80-100 procent.

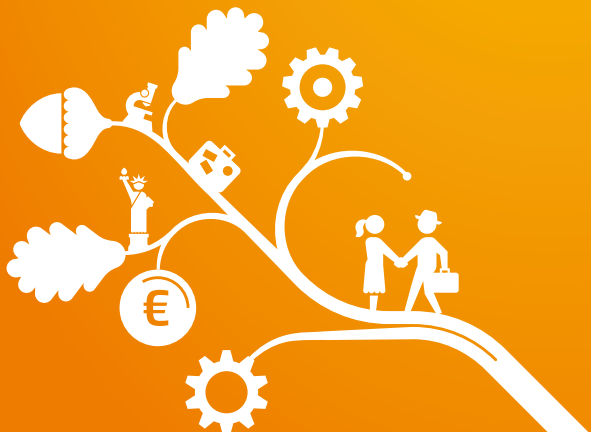
Marcus och Magnus är Cranabs lokala Lean-ambassadörer. De har gått en 7,5 poängs utbildning i Chalmers regi och dessutom varit på studiebesök hos ett antal företag som redan infört Lean.

– Men, som sagt, vi jobbar på att hitta den modell som passar Cranabs verksamhet. Det känns kul att företaget satsar på detta, för det är inte bara ett sätt att effektivisera jobbet utan också att skapa engagemang, kunskap och förståelse för varandra inom hela organisationen, säger Marcus.

Swedbank 

Alla företag är olika.
Våra team också.

Hos oss får du hängivna rådgivare och specialister, som har ditt företags framgångar som sitt främsta mål.



swedbank.se/foretag



En hel värld av ledande mobil hydraulik.
Med fokus på kunden.

Wipro Infrastructure Engineering AB
Tel: 0910-848 00
www.wiproinfra.com



VÅRA KUNDER SER OSS OFTA SOM EN AVDELNING I SITT EGET FÖRETAG – DET ÄR VI STOLTA ÖVER.

Protab är en modern underleverantör till industrin och vi erbjuder ett komplett tjänsteutbud som bearbetning, fräsning, svarvning och montering. Vår maskinpark är mycket modern och vi hjälper dig både med kortserie- eller långserieproduktion.

Vi arbetar även med värdeflödesanalyser och är kända för vår höga kvalitet.

Protab i Vindeln eller Protab i Nordmaling
Kontakt: 0933-395 60, info@protab.se
www.protab.se

protab

Skyddad slangdragning
Y-länk med våg & MPB

EN UNIK KOMBINATION. Framgångsrik produktutveckling gör att vi kan erbjuda vår Y-länk för skyddad slangdragning med våg och marknadens bästa svängdämpare, MPB. Y-länkarna passar även standardrotatorer från Indexator Rotator Systems.

indexator.se

Indexator
Rotator Systems

Långa arbetsdagar kräver hög kvalitet

André Pettersson har kört vägröjningsmaskiner i 16 år, de senaste sju som egen entreprenör med tre anställda i bolaget.
– Det är tufft för maskinerna och långa arbetsdagar, så det gäller att man har grejer som håller måttet, säger han.

André Pettersson Entreprenad AB från Vitsjön utanför Byske, cirka fyra mil norr om Skellefteå, kör främst åt Svevia och deras uppdrag för Trafikverket. Säsongen sträcker sig från slutet av juni till slutet av september.

Dubbla skift

– Vi får ligga i för att hinna röja överallt. Det blir ofta dubbla skift. Brandrisken kan ibland göra att vi tvingas stå stilla. Det är en fråga vi måste ta hänsyn till och vi rådgör med uppdragsgivaren som har fått instruktioner från brandmyndigheterna, berättar André.

I maskinparken ingår en hjullastare och en vägghyvel. Det är Cranab Slagkrafts modell Craft 601 som gör grovjobbet längs vägkanterna på hjullastaren (på vägghyveln sitter en äldre modell)

men sommaren 2014 fick företaget även agera testpilot för den nyutvecklade Craft W17.

– Eftersom jag varit så länge i branschen har jag följt Slagkrafts utveckling. Jag tycker dom är bra på att ta till sig synpunkter som vi användare kommer med. Dom har kraftfulla grejer som funkar bra, men man har ju alltid idéer hur man kan utveckla prylarna, säger André och skrattar.

Cyklar och färstängsel

– Den nya modellen gick bra, trots att det var en het sommar. Några smådetaljer runt joystickens tekniker snabbt. Viktigast för oss som kör är hållbarheten och driftsäkerheten, det är oundvikligt att slå i stenar och hårda föremål. Användarkomforten är också viktig plus att det

är åtkomligt när man ska serva. Bra bränsleekonomi är förstås en detalj som är viktig för företaget.

Som erfaren vägröjare har André varit med om det mesta i konstiga trassel längs Norrlands dikeskanter.

– Gamla cyklar och skrot som hamnat i diket brukar flyga med ibland, och färstängsel som ligger kvar i högt gräs. Sânt kan vara svårt att se. Då får man lyfta upp och kapa en stund. Men värst är nog jordankrade vajrar som drar ner slagan mot backen. Då går det inte att lyfta utan man måste krypa in under slagan. Fast oftast flyter det på bra. Det är kraftfulla maskiner som inte ger upp i första taget, säger André Pettersson.

Cranab Group Samverkan inom hållbart skogsbruk

Fyra ledande varumärken samverkar för att vara världsledande inom hållbart skogsbruk, från plantering till slutlig hantering. Det är visionen för Cranab Group som består av Cranab, Slagkraft, Vimek och Bracke Forest.

Företagen inom Cranab-gruppen har alla en lång historia med ursprung hos lokala innovatörer och entreprenörer som utvecklat unika lösningar för skogsbruk och vägröjning. Produkterna står för kvalitet, smartness och kundnytta för professionella användare i tuffa miljöer. Med tiden har man blivit bland de världsledande inom sina respektive områden.

På världsmarknaden

Idag har de hela världen som sin marknad och sammantaget exporteras till ett 30-tal länder. Tillsammans har Cranab Group omkring 200 anställda. Eftersom teknisk innovation och miljöanpassning är viktiga hörnstenar inom gruppen finns det flera naturliga beröringspunkter som gör Cranab Group starkare tillsammans.

Kort om företagen

Cranab Group består av Cranab som tillverkar kranar och gripare; Slagkraft som tillverkar gräs- och buskröjningsaggregat; Vimek som tillverkar små skogsmaskiner; Bracke Forest som tillverkar aggregat för markberedning, plantering och sådd av skogsplantor samt skörd av biomassa.

Cranab

Utvecklar, tillverkar och marknadsför kranar och gripare för professionellt skogsbruk.
Grundat: 1963
Omsättning: (Cranab och Slagkraft): 250 miljoner kr
Antal anställda: (Cranab och Slagkraft): ca 140 stycken
Export: ca 30 länder
Huvudkontor: Vindeln, Västerbotten

Slagkraft

Skandinavien ledande tillverkare av vägröjningsmaskiner med gräs- och buskröjningsaggregat.
Grundat: 1975
Omsättning: (Cranab & Slagkraft): 250 miljoner kr
Antal anställda: (Cranab och Slagkraft): ca 140 stycken
Export: ca 10 länder
Huvudkontor: Vindeln, Västerbotten

VIMEK

Utvecklar och tillverkar professionella skogsmaskiner för skonsam gallring.
Grundat: 1912
Omsättning: 65 miljoner kr
Antal anställda: ca 20 stycken
Export: 50 %, ca länder
Huvudkontor: Vindeln, Västerbotten

Bracke
FOREST

Utvecklar och tillverkar aggregat för markberedning, plantering och sådd av skogsplantor samt skörd av biomassa.
Grundat: 1922
Omsättning: 50 miljoner kr
Antal anställda: ca 20 stycken
Omsättning: 50 miljoner kr.
Export: 45 %, ca 20 länder
Huvudkontor: Bräcke, Jämtland

Be Seated by
Förarmiljö ab
At your service since 1987
Telefon: 0221-535 00 e-post: info@forarmiljo.se internet: www.forarmiljo.se

GJUTERIBOLAGET
i Eskilstuna **AB**



Störst på lokal marknad
Vi erbjuder transporttjänster inom följande områden.

- Rundvirke
- Flis-Biobränsle-Sågat virke
- Anläggning
- Maskin

Växel 0933-39770
www.vindelfrakt.se

VINDEL FRAKT

nomo

Nordens bredaste sortiment av rullningslager och glidlager för skogsmaskinindustrin

www.nomo.se

TÄBY | GÖTEBORG | MALMÖ | AVESTA | BORLÄNGE | GÄLLIVARE | KÖPENHAMN | BJÖRNEBORG | HELSINGFORS | ULEÅBORG | ÅBO





Håkan Bergh
Försäljning Slagkraft
hakan.bergh@slagkraft.se
0933-144 12



Micael Olsson
Försäljning Cranab
micael.olsson@cranab.se
0933-144 10



Jonas Järnö
Försäljning
jonas.jarno@cranab.se
0933-144 13



Benny Nilsson
Service
benny.nilsson@cranab.se
0933-144 16



Kristoffer Ekman
Eftermarknad/Reservdelar
kristoffer.ekman@cranab.se
0933-144 19



Magnus Hedman
Eftermarknad/Service
magnus.hedman@cranab.se
0933-144 09



Emelie Ekman
Marknadsadministration
emelie.ekman@cranab.se
0933-135 52

Cranab® Slagkraft®

Adress: Cranab AB 922 82 VINDELN Tel: 0933-135 00
Fax Försäljning: 0933-617 36 E-post: info@cranab.se • www.cranab.se

Kunder och återförsäljare på besök

I början av mars arrangerade Cranab kundträff i Vindeln. Återförsäljare och kunder från Norge, Finland, Estland och Lettland fanns på plats och fick studera anläggningarna och möta många av medarbetarna där Slagkrafts produkter utvecklas och monteras ihop.

Den senaste nyheten i det breda sortimentet, motorpaketet Craft W17, väckte förstås en hel del intresse bland gästerna. Utvecklingen av produkterna står alltid i relation till marknadens behov och Slagkrafts breda program av kranar, aggregat och tillbehör fanns också till beskådande. Besökarna fick dessutom information om hur Slagkrafts maskiner produceras, monteras, lackeras och testkörs.

– Korta beslutsvägar och nära kontakter med kunderna är en viktig del av vårt sätt att arbeta. Kunderna är alltid välkomna till oss med synpunkter och frågor. Genom åren har vi lärt oss mycket av de som använder våra produkter dagligen i sitt arbete, man kan säga att synpunkter från användarna finns inbyggda i våra produkter, säger försäljningschefen Jonas Järnö.

